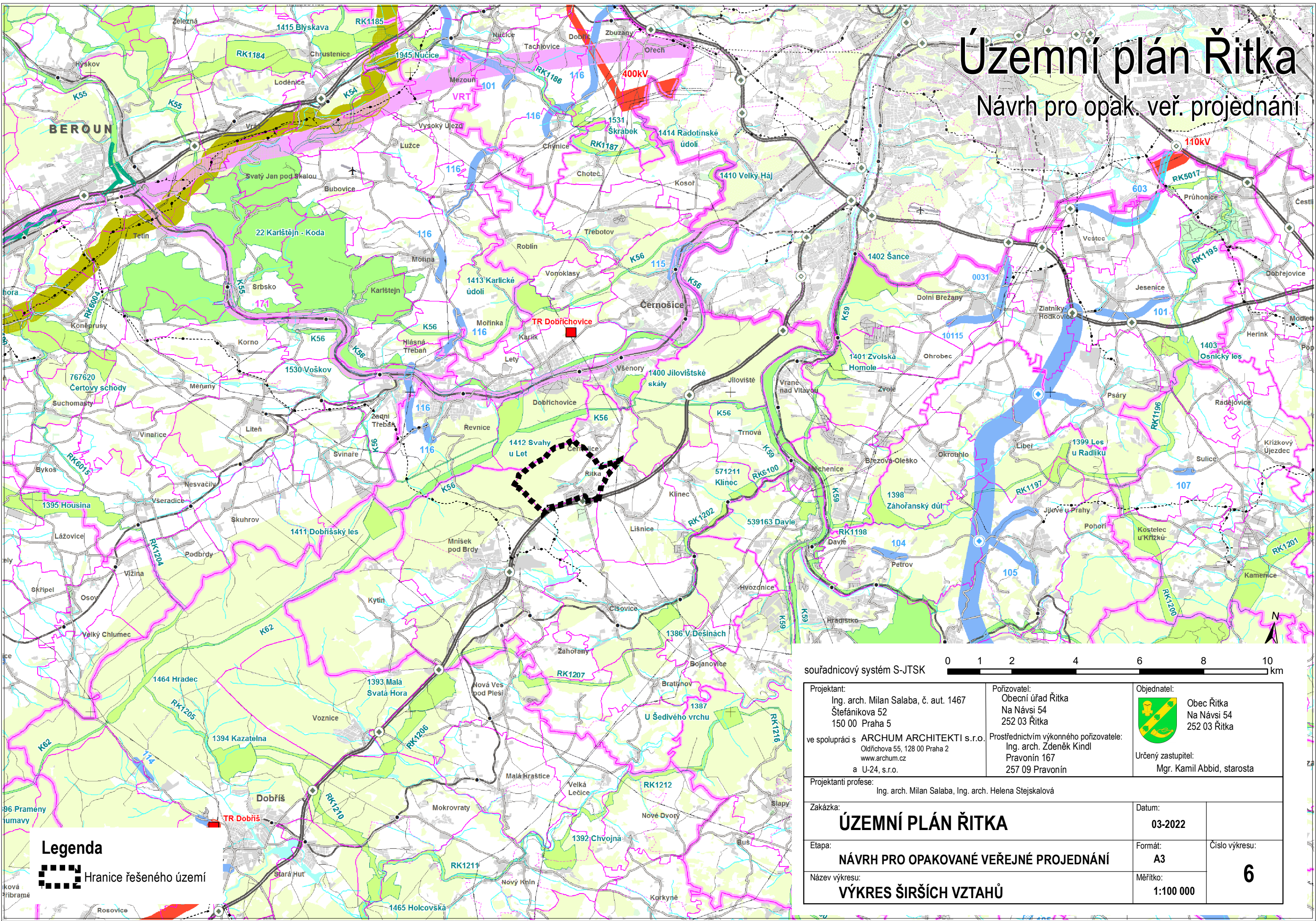


Územní plán Řitka

Návrh pro opak. veřej. projednání



Legenda
 Hranice řešeného území

soouřadnicový systém S-JTSK

Projektant: Ing. arch. Milan Salaba, č. aut. 1467 Štefánikova 52 150 00 Praha 5 ve spolupráci s ARCHUM ARCHITEKTI s.r.o. Oldřichova 55, 128 00 Praha 2 www.archum.cz a U-24, s.r.o.	Pořizovatel: Obecní úřad Řitka Na Návsi 54 252 03 Řitka Prostřednictvím výkonného pořizovatele: Ing. arch. Zdeněk Kindl Pravonín 167 257 09 Pravonín	Objednatel:  Obec Řitka Na Návsi 54 252 03 Řitka Určený zastupitel: Mgr. Kamil Abbid, starosta
Projektanti profese: Ing. arch. Milan Salaba, Ing. arch. Helena Stejskalová		
Zakázka: ÚZEMNÍ PLÁN ŘITKA		Datum: 03-2022
Etapa: NÁVRH PRO OPAKOVANÉ VEŘEJNÉ PROJEDNÁNÍ		Formát: A3
Název výkresu: VÝKRES ŠIRŠÍCH VZTAHŮ		Číslo výkresu: 6